

RX 70 Технические данные Дизельные и газовые погрузчики

[RX 70-40](#)

[RX 70-45](#)

[RX 70-50](#)

[RX 70-50/600](#)





			STILL	STILL	STILL	STILL	STILL	STILL	STILL	STILL	
			RX 70-40	RX 70-40 T	RX 70-45	RX 70-45 T	RX 70-50	RX 70-50 T	RX 70-50/600	RX 70-50/600 T	
Характеристики	1.1	Производитель									
	1.2	Модель									
	1.2.1	Тип									
	1.3	Привод									
	1.4	Управление									
	1.5	Грузоподъемность/Нагрузка	Q	кг	4000	4000	4500	4500	4999	4999	5000
	1.6	Положение центра тяжести груза	c	мм	500	500	500	500	500	500	600
	1.8	Расстояние от оси колеса до груза	x	мм	540	540	540	540	540	540	550
	1.9	Колесная база	y	мм	2005	2005	2005	2005	2070	2070	2125
Весовые хар-ки	2.1	Собственный вес, вкл.АКБ		кг	6076	6076	6278	6278	6590	6590	7174
	2.2	Нагрузка на ось с грузом	спереди/сзади	кг	8896/1180	8896/1180	9632/1146	9632/1146	10468/1122	10468/1122	11014/1160
	2.3	Нагрузка на ось без груза	спереди/сзади	кг	2821/3255	2821/3255	2798/3480	2798/3480	2955/3635	2955/3635	3308/3866
Колеса/шасси	3.1	Шины			Суперэластик	Суперэластик	Суперэластик	Суперэластик	Суперэластик	Суперэластик	Суперэластик
	3.2	Размер шин	спереди	мм	250-15	28 x 12,5-15	28 x 12,5-15	28 x 12,5-15	28 x 12,5-15	28 x 12,5-15	28 x 12,5-15
	3.2	Размер шин	сзади	мм	250-15	250-15	250-15	250-15	250-15	250-15	250-15
	3.5	Кол-во колес (x = ведущие)	спереди/сзади		2x/2	2x/2	2x/2	2x/2	2x/2	2x/2	2x/2
	3.6	Колея	спереди/сзади	b ₁₀ /b ₁₁	мм	1136/1120	1136/1120	1210/1120	1210/1120	1210/1120	1210/1120
	4.1	Наклон мачты/карыетки вил	вперед/назад	α/β	°	6/7	6/7	6/7	6/7	6/7	6/7
Основные габариты	4.2	Высота	Высота сложенной мачты	h ₁	мм	2400	2400	2400	2400	2400	2400
	4.3	Свободные подъем		h ₂	мм	160	160	160	160	160	160
	4.4	Подъем		h ₃	мм	3180	3180	3180	3180	3180	2980
	4.5	Высота	Высота разложенной мачты	h ₄	мм	4187	4187	4187	4187	4187	4137
	4.7	Высота кабины		h ₆	мм	2320	2320	2300	2300	2300	2300
	4.8	Высота сиденья водителя		h ₇	мм	1298	1298	1298	1298	1298	1298
	4.12	Высота тягово-сцепного устройства		h ₁₀	мм	496	496	496	496	496	496
	4.19	Общая длина		l ₁	мм	4027	4027	4071	4071	4098	4368
	4.20	Длина вкл. спинки вил		l ₂	мм	3027	3027	3071	3071	3098	3168
	4.21	Общая ширина		b ₁	мм	1380	1380	1506/1380 ¹	1506/1380 ¹	1506/1380 ¹	1506/1380 ¹
	4.22	Размер вил		s/e/l	мм	50/120/1000	50/120/1000	50/120/1000	50/120/1000	50/120/1000	50/120/1000
	4.23	Каретка ISO 2328, класс/тип А, В				Кл. III, тип А	Кл. III, тип А	Кл. III, тип А	Кл. III, тип А	Кл. III, тип А	Кл. III, тип А
	4.24	Ширина каретки		b ₃	мм	1310	1310	1310	1310	1310	1310
	4.31	Клиренс с грузом под мачтой		m ₁	мм	140	140	140	140	140	140
	4.32	Клиренс в середине колесной базы		m ₂	мм	165	165	165	165	165	165
	4.34.1	Ширина прохода с палетой 1000 x 1200 в поперечном направлении		A _{ст}	мм	4401	4401	4441	4441	4470	4539
4.34.2	Ширина прохода с палетой 800 x 1200 в продольном направлении		A _{ст}	мм	4601	4601	4641	4641	4670	4739	
4.35	Радиус поворота		W _a	мм	2661	2661	2701	2701	2730	2789	
4.36	Наименьший радиус поворота		b ₁₃	мм	737	737	737	737	746	754	
Рабочие характеристики	5.1	Скорость движения	с грузом/без груза	км/ч	21/21	21/21	21/21	21/21	21/21	21/21	
	5.2	Скорость подъема мачты	с грузом/без груза	м/с	0,59/0,59	0,59/0,59	0,50/0,54	0,50/0,54	0,50/0,54	0,50/0,54	
	5.3	Скорость опускания мачты	с грузом/без груза	м/с	0,50/0,50	0,50/0,50	0,50/0,50	0,50/0,50	0,50/0,50	0,50/0,50	
	5.5	Тяговое усилие	с грузом/без груза	N	22210/20010	22210/20010	22160/20130	22160/20130	22100/21830	22100/21830	22060/22150
	5.7	Преодолеваемый подъем	с грузом/без груза	%	22/35	22/33	21/34	21/32	20/33	20/31	19/32
	5.9	Время ускорения	с грузом/без груза	с	5,2/4,7	5,1/4,6	5,5/4,8	5,4/4,7	5,9/4,9	5,6/4,8	6,2/5,0
5.10	Рабочий тормоз				механический/гидравлический	механический/гидравлический	механический/гидравлический	механический/гидравлический	механический/гидравлический	механический/гидравлический	
Двигатель внутреннего сгорания	7.1	Завод-изготовитель двигателя			Deutz	Linde MH	Deutz	Linde MH	Deutz	Linde MH	Deutz
	7.1.1	Тип			TCD 2,9 L4	CWT S1	TCD 2,9 L4	CWT S1	TCD 2,9 L4	CWT S1	TCD 2,9 L4
	7.2	Мощность двигателя по ISO 1585		кВ	54	55	54	55	54	55	54
	7.3	Номинальное число оборотов ДВС		1/мин.	2200	2200	2200	2200	2200	2200	2200
	7.4	Количество цилиндров			4	4	4	4	4	4	4
	7.4.1	Объем двигателя		см ³	2900	3600	2900	3600	2900	3600	2900
	7.5	Расход топлива по циклу VDI		л/ч кг/ч	4,1	3,8	4,3	4,0	4,6	4,3	4,8
	7.9	Напряжение электрической сети	U	В	12	12	12	12	12	12	12
8.1	Исполнение конструкции привода			Дизель-электрический	Дизель-электрический	Дизель-электрический	Дизель-электрический	Дизель-электрический	Дизель-электрический	Дизель-электрический	
Прочее	10.1	Рабочее давление для навесных устройств		бар	250	250	250	250	250	250	
	10.2	Расход масла для навесных устройств		л/мин.	30	30	30	30	30	30	
	10.4	Вместимость топливного бака		л кг	56	22	56	22	56	22	
	10.7	Уровень звукового давления (сиденье водителя) ²		дБ(А)	<75	<76	<75	<76	<75	<76	
	10.7.1	Уровень звуковой мощности LWAZ (рабочие циклы)		дБ(А)	<98	<99	<98	<99	<98	<99	
	10.8	Уровень вибрации тела в соответствии с EN 13059 ³		м/с ²	0,47	0,47	0,47	0,47	0,47	0,47	
10.8	Тягово-сцепное устройство вид/тип DIN			Болт	Болт	Болт	Болт	Болт	Болт	Болт	

¹ С низкой грузоподъемностью и/или ограниченной высотой подъема

² С кабиной, высокие уровни без кабины

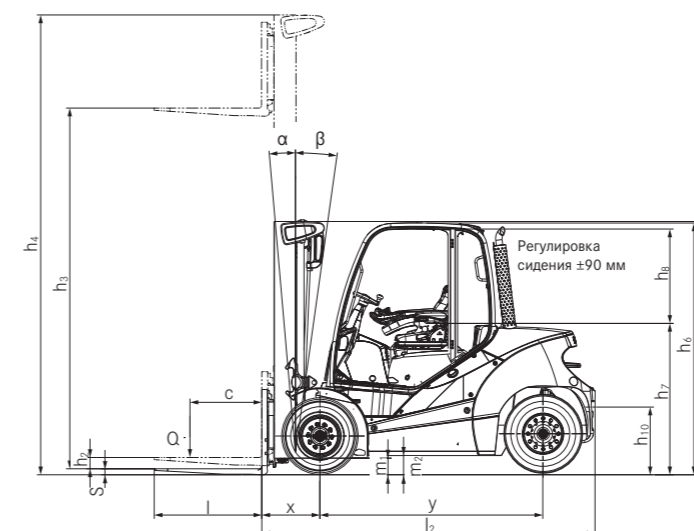
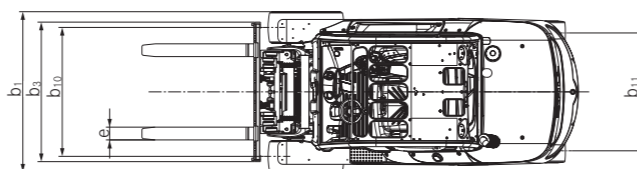
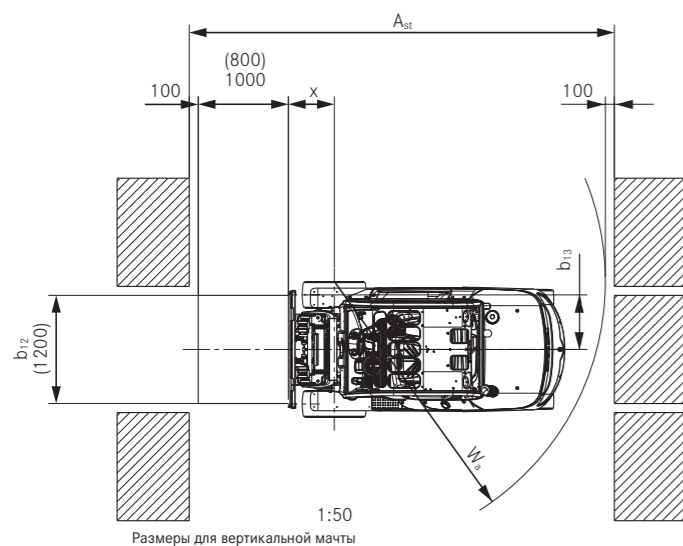
³ Со стандартным креслом для водителя

RX 70-40/50 Дизельные и газовые погрузчики
Характеристики мачт



		Телескопическая мачта								Трехсекционная мачта										
RX 70-40 T	Номинальная высота подъема	h_3	мм	2980	3180	3480	3680	4080	4480	4880	4030	4330	4630	5080	5380	5980	6580	7180		
	Габаритная высота	h_1	мм	2300	2400	2550	2650	2850	3050	3250	2150	2250	2350	2500	2600	2800	3000	3200		
	Свободный ход	h_5	мм	160	160	160	160	160	160	160	1390	1490	1590	1740	1840	2040	2240	2440		
	Макс. высота	h_4	мм	3762	3962	4262	4462	4862	5262	5662	4835	5135	5435	5885	6185	6785	7385	7985		
	Наклон	вперед/назад	α/β	°	6/7								6/7							
	Крепление вилок по центру		мм	191/368/572/673/978 (Каретка 1310/1410 мм)/1080 (Каретка 1410 мм)								191/368/572/673/978 (Каретка 1310/1410 мм)/1080 (Каретка 1410 мм)								
	Комплект шин	спереди/сзади		250-15 (7.00-15 Сдвоенные шины) / 250-15								250-15 (7.00-15 Сдвоенные шины) / 250-15								
	Колея	спереди/сзади	b_{10}/b_{11}	мм 1136 (1364 Сдвоенные шины) / 1120								мм 1136 (1364 Сдвоенные шины) / 1120								
	Макс. ширина		b_1	мм 1380 (1769 Сдвоенные шины)								мм 1380 (1769 Сдвоенные шины)								
			Телескопическая мачта								Трехсекционная мачта									
RX 70-50 T	Номинальная высота подъема	h_3	мм	2980	3180	3480	3680	4080	4480	4880	4030	4330	4630	5080	5380	5980	6580	7180		
	Габаритная высота	h_1	мм	2300	2400	2550	2650	2850	3050	3250	2150	2250	2350	2500	2600	2800	3000	3200		
	Свободный ход	h_5	мм	160	160	160	160	160	160	160	1238	1338	1590	1740	1840	2040	2240	2440		
	Макс. высота	h_4	мм	3987	4187	4487	4687	5087	5487	5887	4987	5287	5587	6037	6337	6937	7537	8137		
	Наклон	вперед/назад	α/β	°	6/7								6/7							
	Крепление вилок по центру		мм	191/368/572/673/978 (Каретка 1310/1410 мм)/1080 (Каретка 1410 мм)								191/368/572/673/978 (Каретка 1310/1410 мм)/1080 (Каретка 1410 мм)								
	Комплект шин	спереди/сзади		28 x 12,5-15 (7.00-15 Сдвоенные шины) / 250-15								28 x 12,5-15 (7.00-15 Сдвоенные шины) / 250-15								
	Колея	спереди/сзади	b_{10}/b_{11}	мм 1210 (1364 Сдвоенные шины) / 1120								мм 1210 (1364 Сдвоенные шины) / 1120								
	Макс. ширина		b_1	мм 1506 (1769 Сдвоенные шины)								мм 1506 (1769 Сдвоенные шины)								
			Телескопическая мачта								Трехсекционная мачта									
RX 70-45 T	Номинальная высота подъема	h_3	мм	2980	3180	3480	3680	4080	4480	4880	4030	4330	4630	5080	5380	5980	6580			
	Габаритная высота	h_1	мм	2300	2400	2550	2650	2850	3050	3250	2150	2250	2350	2500	2600	2800	3000			
	Свободный ход	h_5	мм	160	160	160	160	160	160	160	1238	1338	1590	1740	1840	2040	2240			
	Макс. высота	h_4	мм	3987	4187	4487	4687	5087	5487	5887	4987	5287	5587	6037	6337	6937	7537			
	Наклон	вперед/назад	α/β	°	6/7								6/7							
	Крепление вилок по центру		мм	191/368/572/673/978 (Каретка 1310/1410 мм)/1080 (Каретка 1410 мм)								191/368/572/673/978 (Каретка 1310/1410 мм)/1080 (Каретка 1410 мм)								
	Комплект шин	спереди/сзади		28 x 12,5-15 (7.00-15 Сдвоенные шины) / 250-15								28 x 12,5-15 (7.00-15 Сдвоенные шины) / 250-15								
	Колея	спереди/сзади	b_{10}/b_{11}	мм 1210 (1364 Сдвоенные шины) / 1120								мм 1210 (1364 Сдвоенные шины) / 1120								
	Макс. ширина		b_1	мм 1506 (1769 Сдвоенные шины)								мм 1506 (1769 Сдвоенные шины)								
			Телескопическая мачта								Трехсекционная мачта									
RX 70-50/600 T	Номинальная высота подъема	h_3	мм	2780	2980	3280	3480	3880	4280	4680	3730	4030	4330	4730	5080	5680	6280	6880		
	Габаритная высота	h_1	мм	2300	2400	2550	2650	2850	3050	3250	2150	2250	2350	2500	2600	2800	3000	3200		
	Свободный ход	h_5	мм	160	160	160	160	160	160	160	1130	1230	1330	1480	1580	1780	1980	2180		
	Макс. высота	h_4	мм	3887	4087	4387	4587	4987	5387	5787	4795	5095	5395	5845	6145	6745	7345	7945		
	Наклон	вперед/назад	α/β	°	6/7								6/7							
	Крепление вилок по центру		мм	191/368/572/673/978 (Каретка 1310/1410 мм)/1080 (Каретка 1410 мм)								191/368/572/673/978 (Каретка 1310/1410 мм)/1080 (Каретка 1410 мм)								
	Комплект шин	спереди/сзади		28 x 12,5-15 (7.00-15 Сдвоенные шины) / 250-15								28 x 12,5-15 (7.00-15 Сдвоенные шины) / 250-15								
	Колея	спереди/сзади	b_{10}/b_{11}	мм 1210 (1364 Сдвоенные шины) / 1120								мм 1210 (1364 Сдвоенные шины) / 1120								
	Макс. ширина		b_1	мм 1506 (1769 Сдвоенные шины)								мм 1506 (1769 Сдвоенные шины)								

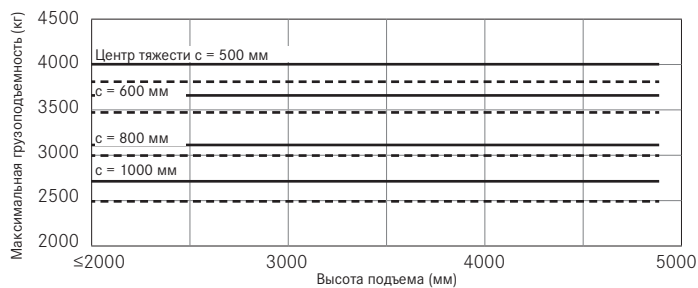
Технический чертёж с размерами



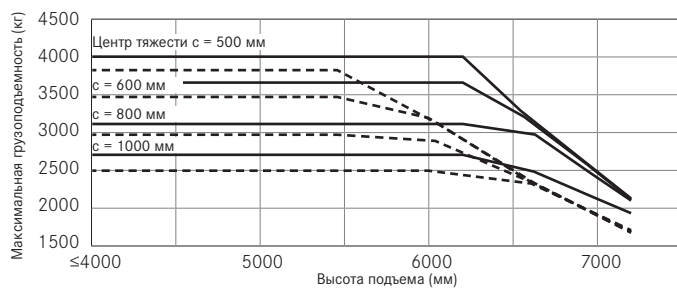
RX 70-40/50 Дизельные и газовые погрузчики

Грузоподъемность

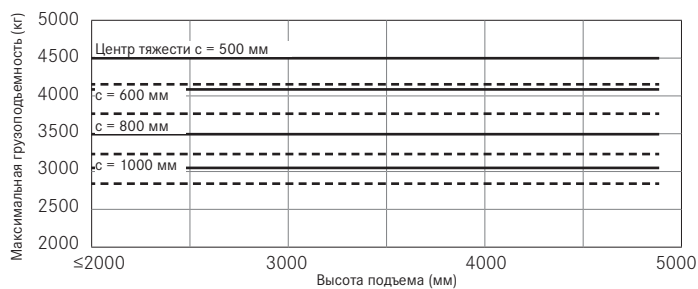
Максимальная грузоподъемность RX 70-40 мачта телескопическая – одинарные шины суперэластик



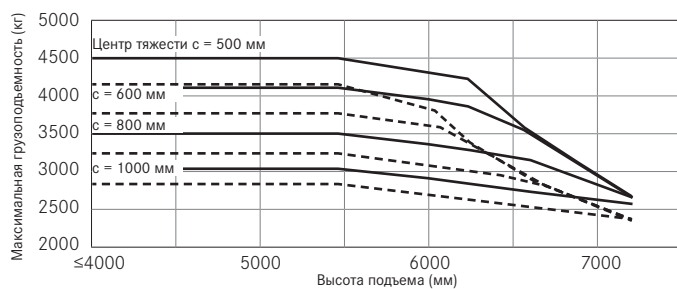
Максимальная грузоподъемность RX 70-40 мачта триплекс, шины суперэластик, одинарные



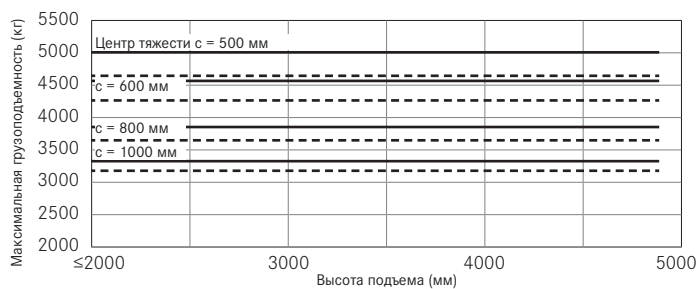
Максимальная грузоподъемность RX 70-45 мачта телескопическая – одинарные шины суперэластик



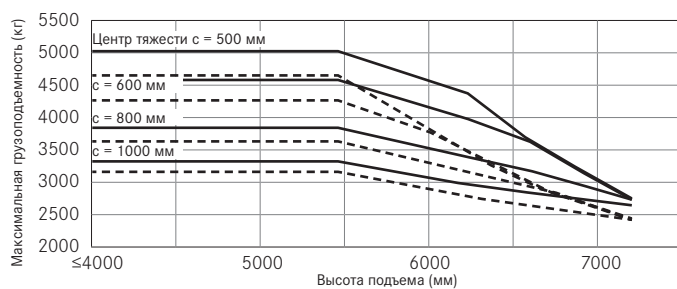
Максимальная грузоподъемность RX 70-45 мачта триплекс, шины суперэластик, одинарные



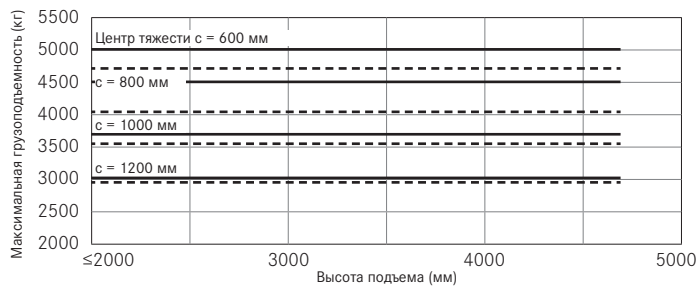
Максимальная грузоподъемность RX 70-50 мачта телескопическая – одинарные шины суперэластик



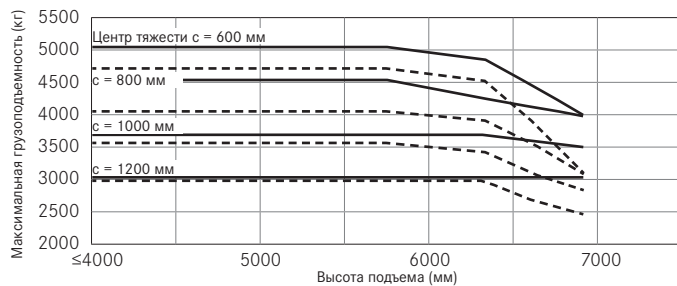
Максимальная грузоподъемность RX 70-50 мачта триплекс, шины суперэластик, одинарные



Остаточная грузоподъемность RX 70-50/600, телескопическая мачта, одинарные шины суперэластик



Максимальная грузоподъемность RX 70-50/600, мачта триплекс, шины суперэластик, одинарные



— Со стандартными вилами - - - С интегрированным side shift и стандартными вилами
 Указанные выше значения могут варьироваться в зависимости от выбранной техники

RX 70-40/50 Дизельные и газовые погрузчики
Эталон эффективности



RX 70-40/50 Дизельные и газовые погрузчики
Изображение в деталях



Превосходный обзор через многочисленные смотровые окна и узкие профили крыши



Дополнительная защитная решетка крыши



Максимально комфортная работа благодаря высококачественному сиденью водителя



Узкие профили мачты обеспечивают хороший обзор вил и перевозимого груза в любое время



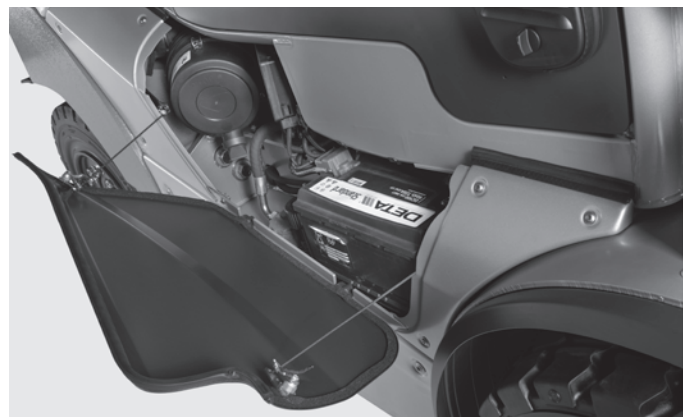
Точная и неустойчивая работа с помощью джойстика 4Plus



Широкая, удобная зона входа и выхода



Также доступен в версии с газовым приводом



Хороший доступ к компонентам для сервисного и технического обслуживания

RX 70-40/50 Дизельные и газовые погрузчики Эталон эффективности

Максимальная эксплуатационная готовность, более длительный срок службы и низкие эксплуатационные расходы благодаря дизель-электрическому приводу

Индивидуально настраиваемые режимы движения и подъема в зависимости от условий эксплуатации и предпочтений водителя

Современный, не требующий технического обслуживания промышленный двигатель DEUTZ с современным каталитическим нейтрализатором соответствует нормам токсичности даже без применения сажевого фильтра



Дизельные погрузчики STILL RX 70 40-50 с грузоподъемностью до 5 тонн оснащены дизель-электрическим приводом. Это сочетает в себе преимущества мощного двигателя внутреннего сгорания с точностью электрического привода, гарантируя высокую эксплуатационную готовность, более длительный срок службы и более низкие эксплуатационные расходы. Благодаря компактной конструкции и высокой маневренности в сочетании с чувствительным управлением функциями движения и подъема погрузчики RX 70 40-50 обеспечивают максимальную производительность при погрузочно-разгрузочных работах. Режимы движения и подъема могут быть адаптированы к условиям эксплуатации или предпочтениям водителя. Все компоненты привода защищены от проникновения пыли и влаги. Вилочные погрузчики

идеально подходят для применения как внутри помещений, так и на открытом воздухе в различных отраслях: строительной промышленности, торговле строительными материалами, деревообработке, металлообработке, бумажной промышленности и производстве напитков, а также в логистике. Устойчивая к изгибу, жесткая конструкция мачты обеспечивает безопасную обработку грузов даже при больших нагрузках. Комфортное рабочее место водителя оснащено в соответствии с современными критериями эргономики для борьбы с усталостью и повышением безопасности работы. Доступны 5 режимов движения. Функция энергосбережения Blue-Q снижает энергопотребление на 10% без потери производительности.

Варианты оснащения

Мощность

- С грузоподъемностью до 5 тонн и центром тяжести 600 мм
- Дизель-электрический привод с мощным промышленным двигателем.
- Эффективное перемещение грузов: скорость движения до 21 км/ч
- Большой объем подачи при низких оборотах двигателя благодаря гидравлическому насосу с электрическим управлением
- Безопасная обработка груза даже при большой нагрузке

Точность

- На выбор 5 программ движения
- Скорость, ускорение и торможение могут быть настроены индивидуально
- Мощная и точная работа гидравлики: безопасное перемещение груза благодаря чувствительному гидравлическому управлению

Эргономика

- Просторная кабина водителя, с возможностями индивидуальной настройки и многочисленными нишами для хранения
- Сиденье водителя премиум качества обеспечивает лучшую эргономику
- Безопасный и удобный вход и выход из кабины за счет хорошо обзорной подножки с противоскользящим покрытием
- Индивидуально выбираемые органы управления: мини-рычаг, кнопочный переключатель или джойстик 4Plus

Компактность

- Идеально подходит для эксплуатации в условиях ограниченного пространства за счет небольшой рабочей ширины
- Оптимальная видимость контуров погрузчика через узкие защитные профили крыши и большие окна
- Легкое управление погрузчиком за счет небольшого рулевого колеса и маневренной оси управляемых колес

Безопасность

- Превосходный круговой обзор: узкие профили мачты и большие смотровые окна со всех сторон
- Смещенное влево сиденье водителя обеспечивает превосходную видимость груза и каретки вилок
- Оптимальная устойчивость благодаря низкому центру тяжести
- Высокий уровень безопасности оператора за счет удобной подножки и поручней
- Прочная, устойчивая к изгибам и кручению жесткая мачта обеспечивает дополнительную безопасность для водителей и окружающей среды

Экологическая безопасность

- Низкий расход топлива: снижение эксплуатационных расходов и выбросов CO₂
- Низкий уровень загрязнения: соответствует стандарту требований ЕВРО 97/68/ЕС 3В даже без применения сажевого фильтра
- Режим Blue-Q позволяет экономить до 10% энергии
- Более 95% всех применяемых материалов перерабатываемые

RX 70-40/50 Дизельные и газовые погрузчики
Варианты опций



	RX 70-40	RX 70-40 T	RX 70-45	RX 70-45 T	RX 70-50	RX 70-50 T	RX 70-50/600	RX 70-50/600 T
Рабочее место водителя	Поглощающее вибрации сиденье водителя для оптимального комфорта на неровных дорогах	●	●	●	●	●	●	●
	Стальная защитная крыша, высота приб. 2325 мм	●	●	●	●	●	●	●
	Низкая защитная крыша, высота приб. 2215 мм	○	○	○	○	○	○	○
	Приподнятая защитная крыша, высота ок. 2725 мм	○	○	—	○	—	○	○
	Кабина с защитой от непогоды в различных вариантах исполнения	○	○	○	○	○	○	○
	Кабина водителя	○	○	○	○	○	○	○
	Брезентовая кабина	○	○	○	○	○	○	○
	Тонированное лобовое стекло, заднее стекло и стекло крыши, стеклоочиститель/стеклоомыватель	○	○	○	○	○	○	○
	Одно педальное управление	●	●	●	●	●	●	●
	Двух педальное управление	○	○	○	○	○	○	○
	Встроенный отсек для хранения и держатель для напитков	●	●	●	●	●	●	●
	Влагонепроницаемые дисплей и функциональные клавиши	●	●	●	●	●	●	●
	Съёмный планшет для письма с зажимом и подсветкой	○	○	○	○	○	○	○
	Сиденье Grammer из искусственной кожи	●	●	●	●	●	●	●
	Сиденье уровня комфорт с текстильной обивкой и поясничной опорой	○	○	○	○	○	○	○
	Сиденье уровня эксклюзив с текстильной обивкой или из искусственной кожи, с механической или пневматической подвеской, широким сиденьем, большой прогиб пружины, поясничная опора, регулируемая спинка сиденья, подогрев сиденья	○	○	○	○	○	○	○
	Подressорное сиденье водителя для сокращения вибраций	○	○	○	○	○	○	○
	Отсек для документов на спинке сиденья	○	○	○	○	○	○	○
	Внутренняя поверхность крыши с освещением	○	○	○	○	○	○	○
	Радио/MP3-плеер с USB-разъёмом	○	○	○	○	○	○	○
	Регулируемое стекло крыши	○	○	○	○	○	○	○
	Светозащитный козырёк и солнцезащитная шторка	○	○	○	○	○	○	○
	Нагрев горячей воды вентилятором и форсунками для оттаивания ветрового стекла и пространства для ног	○	○	○	○	○	○	○
	Кондиционер	○	○	○	○	○	○	○
	Мачты	Телескопическая мачта со свободным обзором	○	○	○	○	○	○
3-х секционная мачта со свободным обзором		○	○	○	○	○	○	○
Защита от износа вил		○	○	○	○	○	○	○
Различная ширина каретки вилок и встроенный сайдшифтер		○	○	○	○	○	○	○
Решетка для защиты груза		○	○	○	○	○	○	○
Автоматическое вертикальное положение мачты		○	○	○	○	○	○	○
Гидроаккумулятор в магистрали подъёма для демпфирования гидроударов.		○	○	○	○	○	○	○
Шины	Угол наклона 6/7° вперед/назад	●	●	●	●	●	●	●
	Защита цилиндра наклона от пыли и влажности с помощью гофрированного кожуха	○	○	○	○	○	○	○
	Шины суперэластик, система SIT, одинарные или сдвоенные	●	●	●	●	●	●	●
Гидравлика	Шины суперэластик, система SIT, натуральный цвет или антистатический	○	○	○	○	○	○	○
	Пневматические шины одинарные или сдвоенные	○	○	○	○	○	○	○
	Пропорциональные клапаны для точного управления гидравликой	●	●	●	●	●	●	●
	Джойстик 4Plus или кнопочный переключатель	○	○	○	○	○	○	○
	До 3х гидравлических контуров для управления навесным оборудованием	○	○	○	○	○	○	○
Приводы	Индивидуальные параметры для гидравлических функций	●	●	●	●	●	●	●
	Мини рычажок с подлокотником, 2 рычага	●	●	●	●	●	●	●
	Мини рычажок с подлокотником, 3 или 4 рычага	○	○	○	○	○	○	○
	5 программ движения для различного поведения при вождении и торможении	●	●	●	●	●	●	●
	Программа энергосбережения Blue-Q	●	●	●	●	●	●	●
	Главное ускорение и реверсирование	●	●	●	●	●	●	●
	Не требующие технического обслуживания приводы движения, управления и подъёма	●	●	●	●	●	●	●
	Пылевлагозащита агрегатов	●	●	●	●	●	●	●
	Фильтр сухого воздуха с индикатором технического обслуживания	●	●	●	●	●	●	●
	Дополнительный воздушный фильтр или циклонный предварительный сепаратор	○	○	○	○	○	○	○
Тормоз	Газовый вилочный погрузчик с газовыми баллонами	—	●	—	●	—	●	—
	Бак для сжиженного нефтяного газа, 70 литров	—	○	—	○	—	○	—
	Автоматическое отключение двигателя	○	○	○	○	○	○	○
	Предварительный нагрев двигателя через внешнее питание	○	○	○	○	○	○	○
	Регулируемый 3-х ходовой каталитический преобразователь	—	○	—	○	—	○	—
	Сажевый фильтр дизельного топлива	○	—	○	—	○	—	○
	Неизнашиваемый, работающий в маслянной ванне дисковый тормоз	●	●	●	●	●	●	●
Безопасность	Электромеханический стояночный тормоз	○	○	○	○	○	○	○
	Гидравлический стояночный тормоз	●	●	●	●	●	●	●
	Низкий центр тяжести погрузчика и ось управляемых колес с высокой качающейся опорой для лучшей устойчивости	●	●	●	●	●	●	●
	Защитная решетка на крыше погрузчика	○	○	○	○	○	○	○
	Тонкие профили защитной крыши для оптимального кругового обзора	●	●	●	●	●	●	●
	Система EasyBelt для быстрого и безопасного пристегивания и расстегивания ремней безопасности	○	○	○	○	○	○	○
	Система безопасности с откидными барьерами IWS, с обеих сторон	○	○	○	○	○	○	○
	Система освещения в версии с галогеном или светодиодами	○	○	○	○	○	○	○
	Фары рабочего освещения в версии с галогеном или светодиодами	○	○	○	○	○	○	○
	Окно в задней части защитной крыши, улучшенная видимость при движении задним ходом	●	●	●	●	●	●	●
	Световая сигнальная лампа	○	○	○	○	○	○	○
	Предупредительные сигнальные устройства STILL Safety Light, голубая световая точка	○	○	○	○	○	○	○
	Управление ремнем безопасности, разблокировка привода движения только при пристегнутом ремне безопасности	○	○	○	○	○	○	○
Регулировка ограничения скорости по желанию водителя	○	○	○	○	○	○	○	
Регулирование скорости Круиз-контроль	○	○	○	○	○	○	○	
Замер веса груза с точностью ±5%	○	○	○	○	○	○	○	
FleetManager: авторизация доступа, распознавание ударов от столкновений, отчеты	○	○	○	○	○	○	○	

● Стандарт ○ Опция — Нет в наличии



STILL сертифицирован в сфере менеджмента качества производства, производственной безопасности, защиты окружающей среды и энергопотребления.



first in intralogistics