

ЕЛЕКТРИЧНИЙ ТРЬОХОПОРНИЙ НАВАНТАЖУВАЧ

YALE ERP 16 ATF



| | |
|--------------------|-----------------------|
| Марка | YALE |
| Тип | Електричний |
| Модель | ERP 16 ATF |
| Рік випуску | 2008 |
| Напрацювання | 6 653 мгод |
| Вантажопідйомність | 1 600 кг |
| Виробництво | Великобританія |
| Вартість | 8 424 Євро |

Навантажувач поставляється згідно умов підписаного Договору на поставку з клієнтом

ТЕХНІЧНІ ПАРАМЕТРИ:

| | |
|--------------------------------|------------|
| Максимальна вантажопідйомність | 1 600 кг |
| Максимальна висота підйому | 4 700 мм |
| Висота проїзду | 2 170 мм |
| Тип мачи | Триплекс |
| Тип шин | Цільнолиті |

КОМПЛЕКТАЦІЯ:

| | |
|--|-------------|
| Пристрій бокового зсуву каретки (Сайдшифтер) | В наявності |
| Акваматик | В наявності |

УМОВИ РЕАЛІЗАЦІЇ:

| | |
|-----------------|--------------------------|
| Гарантія | 3 міс або 300 мотогод. |
| Термін поставки | 14 днів |
| Умови оплати | Договірні |
| Доставка | Склад продавця (м. Київ) |
| Вартість | 8 424 Євро |

Перед відвантаженням навантажувача клієнту, будуть проведені наступні роботи:

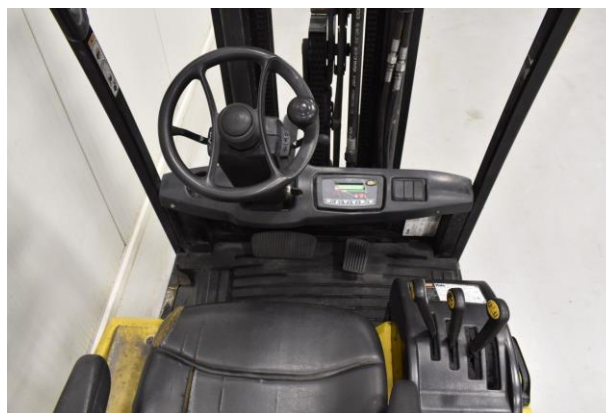
- діагностика;
- проведене ТО.



СТАН НАВАНТАЖУВАЧА

Навантажувач в гарному робочому стані. Двигуни та трансмісія працюють без зауважень.
Шини цільнолиті.

ГАЛЕРЕЯ ЗОБРАЖЕНЬ:



З найкращими побажаннями:

Юрій Козачук 067 444-01-98

